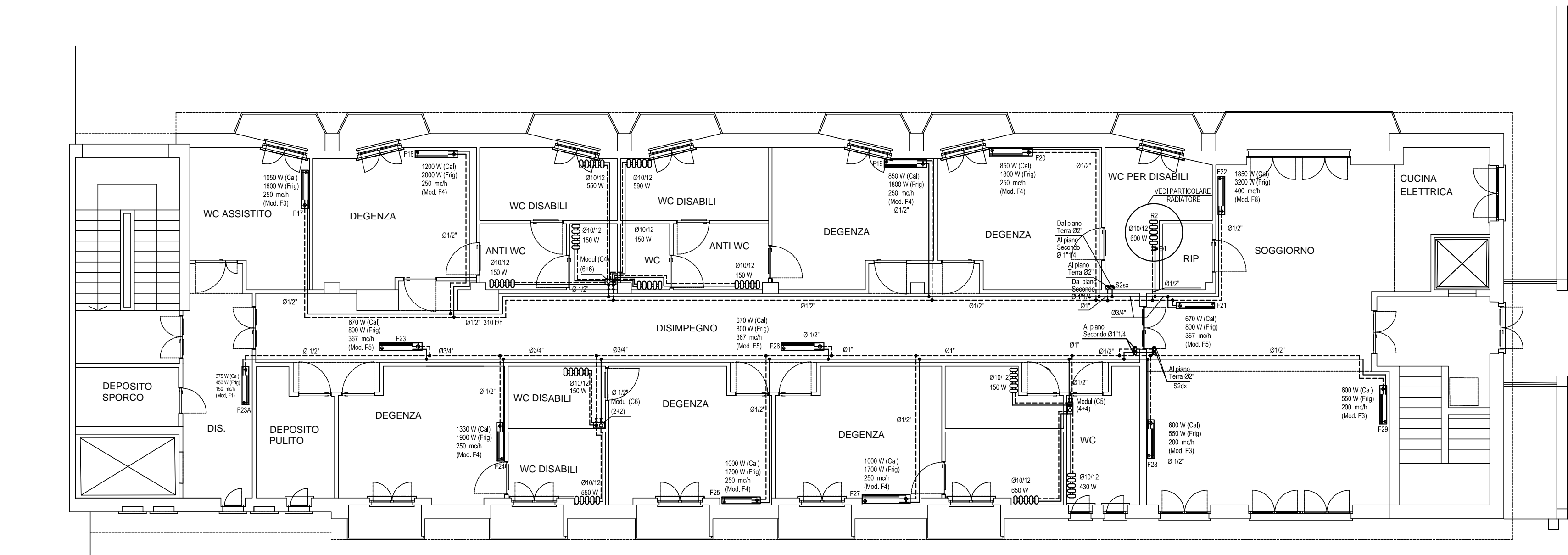


ALA NUOVA (EDIFICIO "C")

PIANO PRIMO



LEGENDA

- 00000 RADIATORE IN ALLUMINIO H= 700 mm.
COMPLETO DI VALVOLA E DETENTORE E
VALVOLA TERMOSTATICA DI
REGOLAZIONE ANTIMANOMMISSIONE
- VENTILCONVETTORE A PARETE
COMPLETO DI VALVOLA DI REGOLAZIONE
A 3 VIE CON SONDA DI TEMPERATURA
SULLA RIPRESA DELL'ARIA
Modello TIPO GALLETTI F1
ARIA TRATTATA : 189 mch
Pot termica= 1.11 KW -Pot Frig= 0.92 KW
Modello TIPO GALLETTI F3
ARIA TRATTATA : 271 mch
Pot termica= 1.72 KW -Pot Frig= 1.52 KW
Modello TIPO GALLETTI F4
ARIA TRATTATA : 271 mch
Pot termica= 1.81 KW -Pot Frig= 1.70 KW
Modello TIPO GALLETTI F5
ARIA TRATTATA : 341 mch
Pot termica= 2.26 KW -Pot Frig= 2.03 KW
Modello TIPO GALLETTI F8
ARIA TRATTATA : 497 mch
Pot termica= 3.24 KW -Pot Frig= 3.27
- N.B. Ogni fan-coil dovrà essere dotato di una
tubazione in PVC Ø32 per lo scarico condensa
- COLLETTORE MODUL A PIU VIE DA
INCASSO CON RELATIVA SCATOLA
E VALVOLA E/I
- COLONNA MONTANTE
- TUBAZIONE DI MANDATA
- TUBAZIONE DI RITORNO

TABELLE COIBENTAZIONE TUBAZIONI

Tubazioni sottotraccia			Colonne montanti		
Diametro tubazione		Coibent. SP	Diametro tubazione		Coibent. SP
Pollici	In mm	In mm	Pollici	In mm	In mm
-	8	4	-	8	7
-	10	4	-	10	7
-	12	4	-	12	7
-	14	4	-	14	7
-	16	4	-	16	7
3/8"	17.2	5	3/8"	17.2	9
1/2"	21.3	7	1/2"	21.3	12
3/4"	25.9	8	3/4"	25.9	14
1"	33.7	8	1"	33.7	14
1 1/4"	42.4	9	1 1/4"	42.4	14
1 1/2"	46.3	8	1 1/2"	46.3	14
2"	60.3	11	2"	60.3	19
-	70	11	-	70	19
2 1/2"	76.1	11	2 1/2"	76.1	19
3	88.9	11	3	88.9	19



Comune di Terni
Provincia di Terni

Lavori di adeguamento alle norme
antincendio del centro di assistenza
geriatrica residenziale "Le Grazie"



Tav.

ICR02



Titolo: PROGETTO ESECUTIVO

PROGETTO IMPIANTI MECCANICI:
IMPIANTO DI CONDIZIONAMENTO
Pianta piano primo

Consulenti: Meta consulting progettazione S.r.l.			Committente: USL Umbria 2		
Disegnato da:	Leonori Romina	04.12.14	Tolleranza: +/- 5 cm	Licenza software:	NOTOCONSTRUCTURE
Controllato da:	Lancia Sergio	04.12.14	Scala: 1:100	Centro di Profilo:	3 3 7
Approvato da:	Lancia Sergio	04.12.14	Iniziato il	Finito il	
File:					
Modificato da:			Descrizione modifica:		
Modificato da:			Descrizione modifica:		
Approvato da:					

Studio tecnico Ing. Sergio Lancia
Via G. De Visalone n. 8 05100 Terni
Tel. 0744/285242 Fax 0744/285242
E-mail: lancia.sergio@gmail.com